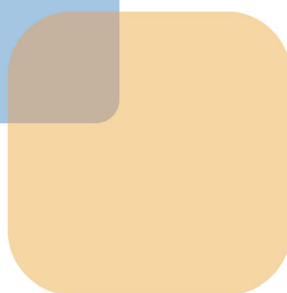
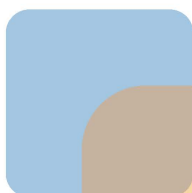
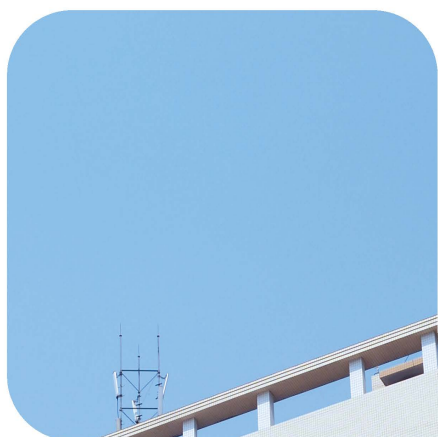




文山學院

WENSHAN UNIVERSITY

博思審問·明德篤行



IMPLEMENTATION PLAN FOR SILVER AGE TEACHERS

# 银龄教师实施计划

宣传册

2024年5月 印



文山学院欢迎您  
Welcome to Wenshan University



# 文山学院简介

Introduction to Wenshan University

## 巍巍文院 滇东学府

文山学院始建于1947年，前身是由云南昭通南迁至文山的国立西南师范学校。70余年来，学校发展经历了文山师范学校、文山人民大学、文山师范专科学校、文山师范高等专科学校几个阶段。全国人大原副委员长楚图南先生亲自为学校题写校名。2009年学校成为全日制普通本科高校，2018年顺利通过教育部本科教学工作合格评估，2019年成为云南省应用型本科人才培养示范院校，2022年5月，云南省教育厅与文山州人民政府签订共建文山学院协议，学校成为全省第一家厅州共建高校。

文山学院坐落于云南省文山市城区，背靠三十六峰如戟排列的巍峨西华山，面临蜿蜒穿城而过的母亲河—盘龙河。学校占地面积874.98亩，公用校舍建筑面积26.13万平方米；教学、科研仪器及信息化设备总值16.6亿元，图书馆藏书215万册。办学70余年来，学校向社会输送了5万余名本、专科毕业生，培训各级各类学员4万余人次，现在校学生15978人，为边疆民族地区经济发展，社会进步，民族团结，边防稳固作出了突出贡献。

## 学科齐全 特色鲜明

学校有本科专业47个，专科专业13个，涵盖理学、工学、农学、文学、教育学、艺术学、历史学、法学、管理学、医学10个学科门类。现有省级教学团队2个，科技创新团队2个，云南省高校本科专业综合改革试点项目1个，云南省优势特色重点学科1个，云南省一流学科（B类高原学科、新兴学科）2个。目前，学校正致力于打造“以高素质中小学教师为重点的教师教育专业群”、“以三七为重点的生物医药专业群”、“以康养为特色的文化旅游专业群”以及“以冶金与环境和人工智能为重点的新工科专业群”四大专业集群，努力夯实“底色”，凸显“特色”，形成学科专业新的增长极和发展平台。

## 聚贤纳才 共同成长

现有教职工690人，其中专任教师562人，具有副高职称以上教师213人，具有硕士学位以上教师470人。有云南省突出贡献专家2人，享受省政府特殊津贴专家1人，云南省高等学校教学名师2人，云南省技术创新人才6人，云岭产业技术领军人才3人，云南省高校卓越青年教师特殊培养项目对象3人，全国优秀教师1人，云南省优秀教师3人。



学校下设9个二级学院，文山三七研究院、三七文化研究院、文山州生物资源开发研究中心、文山州革命老区建设与发展研究中心、老山精神与文化国防研究中心、楚图南文化研究中心、民族文化遗产与创新研究中心、滇东南区域经济社会研究所、应用数学研究所等九个研究机构 and 一所附属中小学。建有“云南省高校特色植物资源开发利用工程中心”、“云南省三七工程技术研究中心”、“云南省三七农业工程实验室”、“云南省高校三七应用技术研究重点实验室”等省级研究中心和实验室，综合性学术期刊《文山学院学报》面向国内外公开发行。

### 转型发展 未来可期

面向未来，学校将继续秉持“博思审问，明德笃行”的校训，“存疑存思，追求真理”的学风，“言传身教，尽器弘道”的教风，以人才培养为中心，以完全学分制改革和专业综合评价及认证为抓手，以校企合作建设产业型学院为载体，以综合改革为动力，以党建和思想政治工作为保障，争取早日建设成为扎根文山，服务云南，面向大湾区，辐射东南亚的全国高水平应用型本科大学。



学术交流中心





# 丰饶宜人 魅力文山（文山简介）

Rich and pleasant, charming Wenshan

文山壮族苗族自治州地处云南省东南部，距离省会昆明330公里，东与广西百色市毗邻，南与越南接壤，西与红河州、北与曲靖市相连，素有“滇桂走廊”之称，是全国唯一以壮族、苗族为主体民族的自治州，享有中国“三七之乡”的美誉。

文山有宜人的生态环境。文山北回归线穿境而过，大部属亚热带季风气候，集海拔相对高、纬度相对低的独特特点于一身，冬无严寒、夏无酷暑，相对湿度超过80%，森林植被繁茂，空气质量优良，拥有最适合人体健康的气压、最密集的负氧离子、最舒适的温度，是一座天然大氧吧，常年山清水秀、四季瓜果飘香，宜居宜业宜游，是打造“第二居所”“第二办公区”的理想之地。

文山有便捷的交通条件。文山是云南省高铁、高速公路、航空、水运等综合交通门类齐全的州市之一，云桂高速铁路、广昆高速公路横贯全境，文山砚山机场开通13条航线，便捷的综合交通体系同国内多个大中城市实现了朝发夕至、早出晚归，从昔日封闭的边陲“末梢”变为对外开放“前沿”。

文山有富饶的自然资源。文山自然资源丰富，已发现矿种11类70余种，铟、锑、锡储量分别居全国第1、2、3位，铝土、钨、汞、镓、砷等矿产储量居全省第1位，被誉为“有色金属王国中的王国”。文山旅游资源丰富，喀斯特地貌孕育了独特的山水田园风光，拥有国家5A级景区普者黑、世外桃源坝美、英雄圣地老山等一批旅游胜地。文山县县有特产，盛产三七、蒜头果、重楼、石斛等200多种道地中药材，辣椒、八角、阳荷、八宝贡米、草果等农特产品，“中国祖母绿”等名贵宝石，蔬菜、高峰牛等已成为云南绿色食品的新名片。



校园附近景点（西华公园）

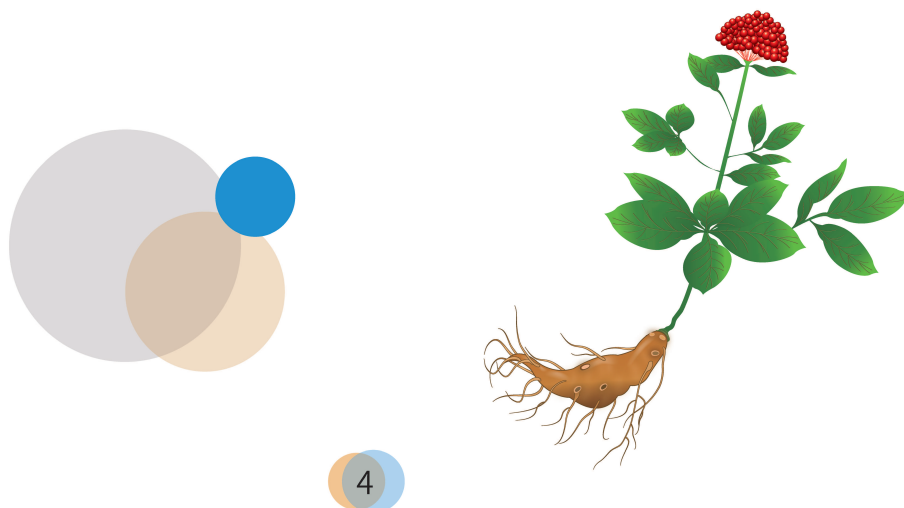


文山有灿烂的民族文化。文山居住着汉、壮、苗、彝等11个世居民族，各民族在交流交往交融中，创造了铜鼓文化、稻作文化、坡芽文化、阿娥版画等灿烂的民族文化，现存中国最古老铜鼓仍能敲出千年回响，国家级非物质文化遗产《坡芽歌书》唱响世界，2020年被命名为“全国民族团结进步示范州”。文山人民以“等不是办法、干才有希望”为内核的新时代“西畴精神”成为云南脱贫攻坚精神的典型代表。

文山有强劲的发展势头。紧紧围绕省委省政府文山现场办公会提出新定位，坚持做强铝、做精药、做优城、做美水、做绿山，大力发展绿色铝、三七中医药、康养旅游、绿色食品四大千亿级重点产业。着力打造世界一流“中国铝谷”核心区、现代农业示范区、世界“三七之都”、独具特色的山水田园乡村旅游目的地、兴边富民示范区、民族团结进步示范区，以此促进各族干部群众坚定不移“扎根边疆、心向中央，拥护核心、心向北京”，干在实处、走在前列，推动文山高质量跨越式发展。



文山市全景图





# 文山学院高校银龄教师引进计划实施内容

Implementation Content of the Introduction Plan for Silver Age Teachers in Wenshan University

## 目标任务

学校针对重点建设本科专业，面向教育部直属高校、“双一流”高校及省内外具有硕士授予权以上高校等选聘一批优秀退休教师，发挥优秀退休教师的政治优势、经验优势和专业优势，帮助提高学校人才培养、专业学科建设、师资队伍建设和科研创新的水平，缓解学校师资总量不足和教师结构不合理等矛盾，助推学校建设成为高水平应用型本科大学。



## 实施内容

### （一）银龄教师基本条件

教育部直属高校和“双一流”建设高校及省内外具有硕士授予权以上高校（科研院所）优秀退休教师，年龄一般在70（含）岁以下（身体情况较好者可适当放宽年龄要求），具有副高级及以上职称，政治可靠、师德高尚、爱岗敬业；一线教学科研经验丰富、业务精良；身体健康、甘于奉献、不怕吃苦、作风扎实。

### （二）银龄教师工作方式

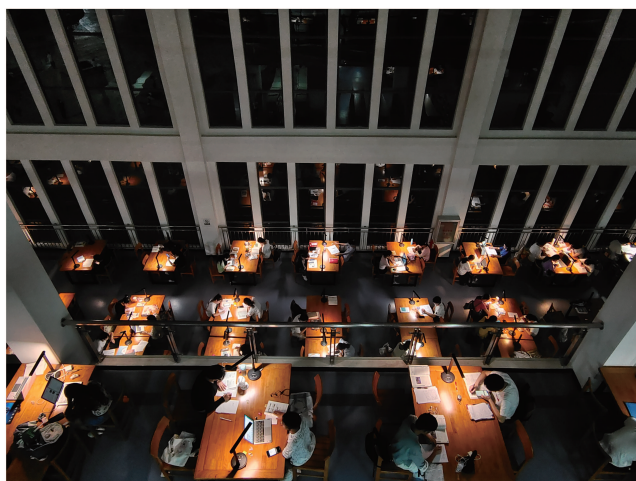
根据银龄教师自身专业特长和学校需求，承担教学任务，含课程教学、教学指导（督导）、学生毕业论文（设计）指导等；承担教师传帮带任务，指导青年教师协助学校做好人才培养；承担学校学科专业建设和业务管理指导工作；承担科研平台、科研团队建设，科研项目申报，产出论文、著作、专利等科研成果；开展对外交流引介工作。

### （三）服务时间

原则上到岗工作不少于1学年（两个学期）及以上。鼓励考核合格的银龄教师连续支援服务。

### （四）银龄计划教师工作职责

按照“突出实效、形式多样、时间灵活”的原则，根据学校工作需求，承担教育教学工作的，由二级学院与银龄教师协商制定具体工作任务；承担管理工作的，由用人单位按照岗位职责和工作需要与银龄教师协商制定具体工作任务。



图书馆



# 学校银龄教师住房情况

Housing situation of silver-aged teachers in schools



客厅



餐厅



卧室

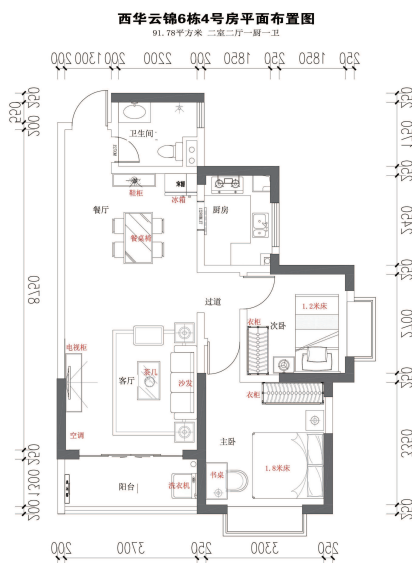


洗漱间

## 工作待遇

（一）补助标准为：正高级职称教师20万元/年（税前），副高级职称教师16万元/年（税前）。注：以上含省级财政补助正高级职称教师10万元/年，副高级职称教师8万元/年。

（二）银龄教师为一级教授、二级教授、博士生导师和相关专业知名专家、行业领军人才，或到校开展专项工作任务的特殊急需银龄人才，学校补助标准可按照“一人一策”的原则确定。



学校人才公寓

## 条件保障

（一）住宿条件：学校为银龄教师租赁全新“人才公寓”，户型为91.8m<sup>2</sup>（两室一厅一厨一卫一阳台），并配齐家具家电、厨具餐具和床单被褥等基本生活用品，确保“拎包入住”。

（二）通勤条件：学校位于文山市中心，“人才公寓”（西华云锦小区）距离主校区不到2公里。

（三）工作条件：为银龄教师提供校内办公场地，工作日在学校教工餐厅就餐。

（四）交通补助：银龄教师可报销从居住地到文山学院所在地交通费（每年可报销4次往返，其中：飞机为经济舱、火车为二等座或硬卧），报销事宜按学校财务规定执行。

（五）医疗保障：学校为银龄教师购买意外伤害保险。



## 聘用程序

- (一) 学校研究确定需求计划；
- (二) 由省教育厅组织遴选；或由我校面向实施范围高校自主招募，开展线上线下面试、遴选、资格审核；
- (三) 学校发出聘用意向书；
- (四) 公布公示；
- (五) 学校发文并与确认聘任的银龄教师签署协议；
- (六) 银龄教师到岗上任；并报省教育厅备案。

学校成立银龄教师工作领导小组，统一领导和加强银龄计划教师工作，办公室设在人事处（教师中心），电话：0876-2152020。有意者电联咨询，并申请填写《云南省本科高校银龄教师计划意向登记表》。

期待您加入文山学院！



学校基地



学校地址：云南省文山市学府路66号

联系部门：文山学院人事处

联系电话：0876-2152020

邮政编码：663099

电子邮件：wsxyjszx@163.com

学院网址：<http://www.wsu.edu.cn>