



“银龄教师计划” 宣传册

YIN LING JIAO SHI JI HUA XUAN CHUAN CE



2024年1月



昭通市简介

昭通位于云南省东北部、金沙江下游右岸，地处云、贵、川三省接合部的乌蒙山区腹地，辖9县1市1区，总面积2.3万平方公里，居住有汉、彝、回、苗等24个民族633万人。

历史悠久、人文厚重。昭通古称“朱提”“乌蒙”，从公元前135年汉武帝设立朱提县至今，已有2150多年的历史。两晋、南北朝置朱提郡，宋为乌蒙部，元设乌蒙路，明为乌蒙府，清设昭通府，取“昭明通达”之意。自秦开“五尺道”、汉筑“南夷道”以来，便成为中原文化传入云南的重要通道，为我国“南丝绸之路”上的商业重镇，曾创造了灿烂的“朱提文化”，是早期云南文化的重要发祥地之一，是全国第五个“中国文学之乡”。

区位独特、地处要冲。昭通地处昆明、成都、贵阳、重庆等中心城市辐射的交汇地带，素有“咽喉西蜀、锁钥南滇”“云南北大门”之称，自古就是出滇入川的重要通道，是“一带一路”、长江经济带等国家重大战略的交汇节点，是云南连接长江经济带和成渝双城经济圈的重要通道，是内地通往南亚、东南亚和云南通往内地的双向大走廊。

资源富集、潜力巨大。昭通素有“资源金三角”和“聚宝盆”的美誉。水能资源富甲全滇，是国家“西电东送”重要基地。矿产资源种类多、品位高，已知矿种33种。生物资源种类繁多、品质优良，是世界优质天麻种源基地、世界马铃薯高原种薯之都、





中国南方最大的优质苹果基地、中国“筇竹之乡”。

风景迤迳、生态宜居。昭通处于四川盆地向云贵高原抬升的过渡地带，峡谷深切，山区面积占96%。特殊的地理、独特的区位，孕育了大山、大水、大峡谷的自然景观，造就了亚热带、暖温带共存的高原季风立体气候，冬无严寒、夏无酷暑、雨热同季，昭通中心城市年平均气温在11.7℃-20.9℃之间，2018年荣获“中国天气·避暑之城”称号，是康养休闲的避暑胜地。有2个国家级生态文明建设示范区、4个省级生态文明建设示范区，山水宜居的美丽新画卷正在昭通大地徐徐展开。

昭通是一片生机勃勃、充满希望的热土。习近平总书记先后两次考察云南，对昭通发展指明了前进方向和道路。在新的起点，昭通将围绕省委省政府对昭通提出的努力成为脱贫致富示范区、生态保护修复排头兵、滇东北开发开放新高地“三个定位”做好巩固拓展脱贫攻坚成果、生态文明建设、滇东北开发开放、人力资源开发“四篇文章”目标要求，抓住机遇乘势而上，继续保持经济社会发展良好势头，闯出一条奋起直追的赶超跨越新路子，续写昭通新时代长征路上高质量发展的精彩篇章。



昭通学院简介

昭通学院是一所省属公办普通本科高校，其师范教育传统可追溯到 1906 年清政府创设的师范传习所，历经省立第二师范学校、昭通地区师范学校，1978 年成立昭通师范专科学校，1992 年更名为昭通师范高等专科学校，1999 年与昭通教育学院、云南电大昭通分校合并，2000 年与昭通地区师范学校合并。2012 年升格为本科院校，校名为昭通学院；2021 年通过教育部本科教学工作合格评估；2022 年列入教育部师范教育协同提质计划重点支持院校；2023 年成为云南省教育厅和昭通市人民政府共建高校。

百年积淀，底蕴丰厚，熔炼形成了“艰苦奋斗、严谨治学、崇尚实践、追求卓越”的办学精神、“大学无疆，大人有容”的校训和“崇德、敬业、务实、创新”的校风。

昭通学院有教职工 1000 余人，其中，高级职称 228 人，具有博士和硕士学位 522 人。拥有国家级、省部级知名专家学者 42 人，有博士研究生导师 3 人、硕士研究生导师 45 人。学校设置 12 个教学学院、30 个本科专业，面向全国十多个省市招生，全日制在校生 1.4 万人。百年薪火，生生不息，培养培育了以全国道德模范吴建智、全国百佳刑警阚建军、鲁迅文学奖获得者夏天敏和雷平阳、全国优秀教师张瑛、亚运会冠军马皓等为代表的十万余名优秀人才，为昭通地方经济发展、文明创建、文化繁荣、





教育振兴、社会进步作出了积极贡献。

学校拥有云南省天麻与真菌共生生物学重点实验室、云南省天麻绿色种植与加工工程研究中心、云南省铸牢中华民族共同体意识研究基地、5个院士专家工作站、2个省级高校重点实验室和云南省国家语言文字推广基地等科研服务平台和3个省级科研创新团队，建成各类教学科研实验室和实训室300余间，省级示范实践实训基地、省级实验实习实训基地与技术创新服务中心等校内实训基地100余个。

学校坚决贯彻“特色兴校”办学理念，深度挖掘融合昭通特有的社会资源、自然资源，凝练形成高原特色农业、昭通文学、教师教育、红色文化“四张特色牌”。成立苹果学院、天麻学院、马铃薯学院、文学创作学院、扎西干部学院理论教学部等特色学院，开设汉语言文学专业基地班、物理学专业基地班、数学与应用数学专业基地班、学前教育专业卓越幼儿教师班、英语专业卓越班、生物科学专业实验班、苹果天麻马铃薯特色班、文学创作特色班等人才培养改革试点班，成立滇东北高原特色农业研究中心、乌蒙山生态保护研究中心、金沙江流域经济社会发展研究中心、赤水河流域生态保护研究中心等特色研究机构，开展特色专业建设、特色人才培养、特色科学研究。“四张特色牌”带动学校“一院一特色、一院一亮点、一院一品牌”建设呈现多点开花良好局面。持续开展基础教育教学指导、顶岗支教，实施“国培计划”，落实“县中托管”帮扶，组织科技下乡，助力昭通苹果、天麻、马铃薯等特色产业振兴。成立全国首家“中国乡村CEO学院”，助力昭通人才振兴、乡村振兴。



昭通学院本科专业一览表

| 序号 | 二级学院名称 | 层次 | 专业 |
|----|-----------|----|---------|
| 1 | 地理科学与旅游学院 | 本科 | 旅游管理 |
| 2 | | 本科 | 地理科学 |
| 3 | | 本科 | 土地资源管理 |
| 4 | 马克思主义学院 | 本科 | 思想政治教育 |
| 5 | 艺术学院 | 本科 | 音乐学 |
| 6 | | 本科 | 美术学 |
| 7 | 教育科学学院 | 本科 | 学前教育 |
| 8 | | 本科 | 小学教育 |
| 9 | 农学与生命科学学院 | 本科 | 植物科学与技术 |
| 10 | | 本科 | 植物保护 |
| 11 | | 本科 | 园艺 |
| 12 | 人文学院 | 本科 | 新闻学 |
| 13 | | 本科 | 秘书学 |
| 14 | | 本科 | 汉语言文学 |
| 15 | | 本科 | 历史学 |

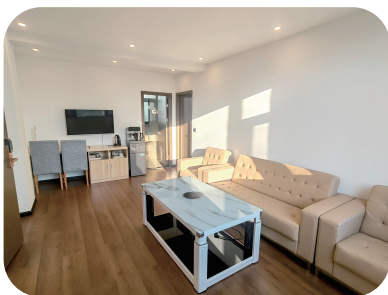




| | | | |
|----|-----------|----|------------|
| 16 | 数学与统计学院 | 本科 | 数学与应用数学 |
| 17 | 物理与信息工程学院 | 本科 | 数据科学与大数据技术 |
| 18 | | 本科 | 电气工程及其自动化 |
| 19 | | 本科 | 数字媒体技术 |
| 20 | | 本科 | 物联网工程 |
| 21 | | 本科 | 物理学 |
| 22 | | 本科 | 计算机科学与技术 |
| 23 | 化学化工学院 | 本科 | 应用化学 |
| 24 | | 本科 | 食品质量与安全 |
| 25 | | 本科 | 生物科学 |
| 26 | 体育学院 | 本科 | 体育教育 |
| 27 | 管理学院 | 本科 | 会计学 |
| 28 | | 本科 | 财务管理 |
| 29 | | 本科 | 行政管理 |
| 30 | 外国语学院 | 本科 | 英语 |



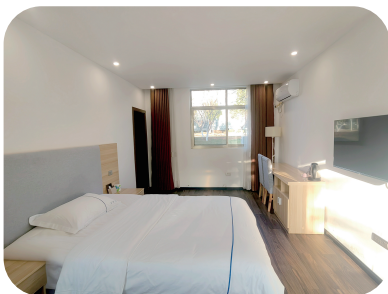
学校银龄教师专家楼配套情况



客厅



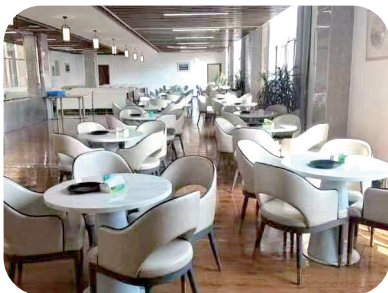
卫生间



卧室



洗漱间



教职工餐厅





校园环境

大学无疆 大人有容

地址：云南省昭通市昭阳区国学路

邮政编码：657000

联系电话：0870-2242378



昭通学院公众号